



کارگزاری دانایان پارس
Danayan Pars Brokerage

شرکت سرمایه گذاری صنایع پتروشیمی (سهامی عام)

کارگزاری دانایان پارس
Danayan Pars Brokerage
گردآورنده : سالار رنجبر

بهمن ۱۳۹۸

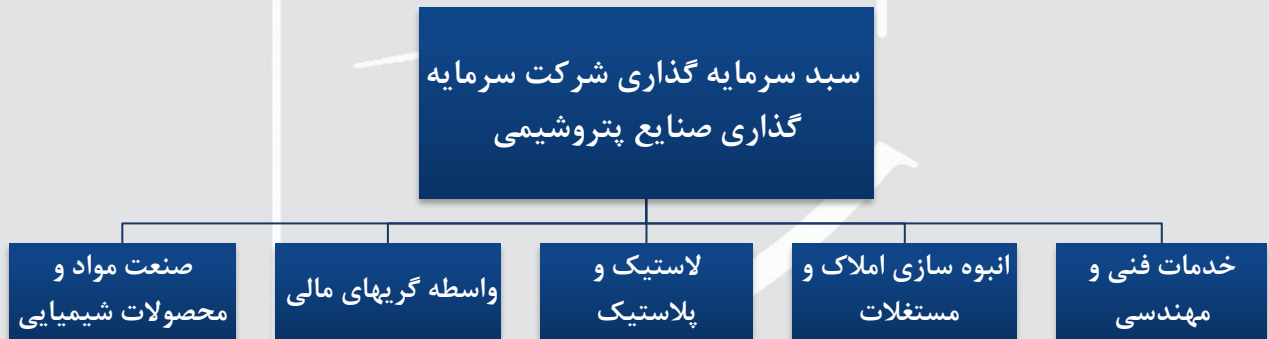


www.dp-broker.com

تاریخچه و موضوع فعالیت شرکت :

- ❖ ثبت شده نزده سازمان بورس اوراق بهادار به شماره ثبت ۱۰۱۷۱ و تاریخ ششم اسفند ماه ۱۳۸۵
- ❖ ناشر بورسی: سهام شرکت قابل معامله در تابلوی فرعی بازار اول شرکت بورس اوراق بهادار تهران
- ❖ سال مالی: ۱۳۹۸/۰۲/۳۱
- ❖ نماد معاملاتی سهام شرکت: "وپترو"
- ❖ گروه صنعت: صنعت و محصولات شیمیایی
- ❖ آخرین سرمایه ثبتی شرکت: ۱/۸۲۰ میلیارد ریال
- ❖ تعداد سهام: ۱/۸۲۰/۰۰۰/۰۰۰ سهم ریالی
- ❖ قیمت معاملاتی سهام شرکت در تاریخ گزارش (۱۳۹۸/۱۱/۰۲): ۹/۶۹۶ ریال
- ❖ ارزش بازار شرکت در تاریخ گزارش: ۱۷/۸۱۲/۳۴۰/۰۰۰/۰۰۰ ریال

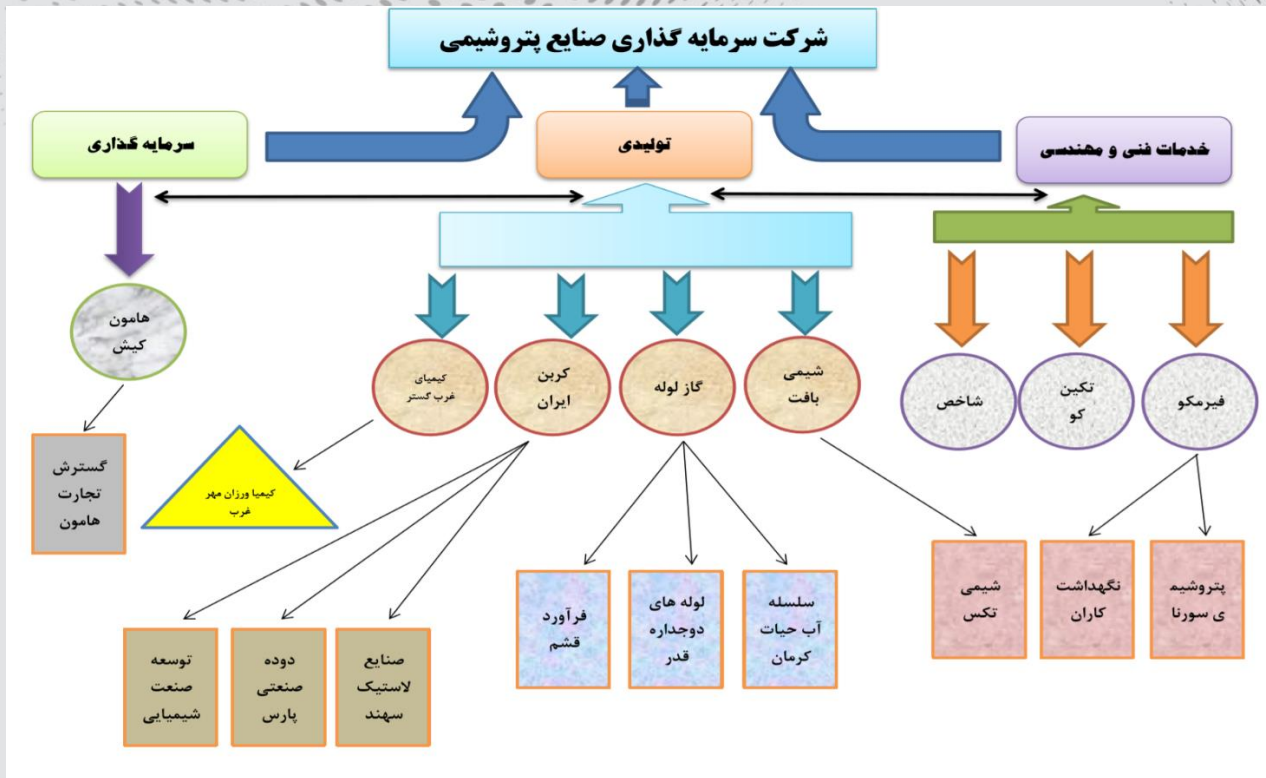
نهاد مالی دارای مجوز: طبق اطلاعات مندرج در سامانه اطلاعاتی کدال، در حال حاضر شرکت جزء نهادهای مالی دارای مجوز از نوع "مادر (هدینگ) (سهامی عام)" محسوب می گردد.



سهامداران عمده شرکت :

درصد	سهام	سهامداران
۳۴/۶۰	M۶۳۰	شرکت سرمایه گذاری نفت و گاز و پتروشیمی تامین
۳۳/۰۵	M۶۰۲	سازمان تامین اجتماعی
۱/۵۹	M۲۹	شرکت آوای پردیس سلامت





از جمله توانمندی های شرکت های گروه می توان به در اختیار داشتن ۱۴ درصد سهم بازار لوله ای پلی اتیلنی ، بیش از ۵۰ درصد سهم بازار دوده کشور ، ۲۰ درصد سهم بازار MTBE به عنوان اکتان افزای بنزین و نیز در حوضه خدمات فنی و مهندسی ارائه خدمات به مجتمع های پتروشیمی از قبیل خدمات بازرسی و کنترل خردگی ، ساخت تجهیزات و نصب و راه اندازی ، بهره برداری و تعمیر و نگهداری تجهیزات واحد های فعال در این حوزه می باشد .

تغییرات سرمایه شرکت: سهام شرکت در بدو تاسیس مبلغ ۵۰۰ میلیون ریال (شامل تعداد ۵۰۰/۰۰۰ سهم به ارزش اسمی هر سهم ۱۰۰۰ ریال) که طی چند مرحله به شرح زیر به مبلغ ۱/۸۲۰/۰۰۰ میلیون ریال افزایش یافته است.

تغییرات سرمایه شرکت			
محل افزایش سرمایه	تاریخ افزایش سرمایه	درصد افزایش سرمایه	سرمایه جدید (میلیون ریال)
نقدی	۱۳۷۱/۱۰/۱۰	-	۵/۰۰۰
مطالبات حال شده	۱۳۷۱/۱۰/۲۱	۴۰	۷/۰۰۰
نقدی	۱۳۷۲/۱۰/۲۱	۱۰۰	۱۴/۰۰۰
نقدی	۱۳۷۲/۱۰/۲۱	۱۱۴	۳۰/۰۰۰
اضافه ارزش سهام	۱۳۷۲/۱۰/۲۱	۱۰/۶۷	۳۳/۲۰۰
نقدی	۱۳۷۲/۱۰/۲۱	۵۰	۴۹/۸۰۰
نقدی	۱۳۷۴/۰۶/۲۳	۱۵۱	۱۲۵/۰۰
نقدی	۱۳۷۴/۰۶/۲۳	۴۰	۱۷۵/۰۰
نقدی و مطالبات حال شده	۱۳۷۶/۱۲/۲۱	۵۰	۲۶۲/۵۰۰
نقدی و مطالبات حال شده	۱۳۷۶/۱۲/۲۱	۳۳	۳۵۰/۰۰۰
نقدی و مطالبات حال شده	۱۳۸۱/۰۵/۲۴	۱۰۰	۷۰۰/۰۰۰
نقدی و مطالبات حال شده	۱۳۸۲/۱۲/۲۱	۱۰۰	۱/۴۰۰/۰۰۰
نقدی و مطالبات حال شده	۱۳۸۳/۰۹/۲۶	۳۰	۱/۸۲۰/۰۰۰

بررسی پرتفوی بورسی شرکت:

در جدول پایین پرتفوی بورسی شرکت وپترو مشاهده می گردد ؛ بیشترین تأثیر بر روی پرتفوی بورسی وپترو را شرکت های کرین ایران ، سرمایه گذاری ساختمان ایران ، دوده صنعتی پارس و تولیدی گاز لوله دارا می باشند ؛ بهای تمام شده پرتفوی بورسی این شرکت ۹/۱۳۵/۲۱۲ میلیون ریال می باشد و ارزش روز آن مبلغ ۱۰/۴۸۰/۹۱۱ میلیون ریال می باشد که سود این پرتفوی بالغ بر ۹/۱۳۵/۲۱۲ میلیون ریال می باشد .

صورت وضعیت پرتفوی ۱ ماهه منتهی به ۱۳۹۸/۰۹/۳۰

نام شرکت	سرمایه (میلیون ریال)	ارزش اسمی هر سهم (ریال)	تعداد سهام	درصد مالکیت	بهای تمام شده کل (میلیون ریال)	درصد از بهای تمام شده	بهای تمام شده هر سهم (ریال)	قیمت سهم ریال (تاریخ ۱۳۹۸/۱۱/۰۲)	ارزش روز (میلیون ریال)	افزایش (کاهش) ارزش (میلیون ریال)
کرین ایران	۲۵۰,۰۰۰	۱,۰۰۰	۱۰۶,۳۸۸,۰۱۵	۴۲,۵۶	۳۶۸,۲۸۶	-۰/۲۷۳۶۸	۳,۴۶۲	۴۲,۳۴۹	۴,۴۹۴,۷۸۷	۴,۱۲۶,۵۰۱
سرمایه گذاری ساختمان ایران	۱,۰۹۰,۲۹۶	۱,۰۰۰	۸۴,۳۱۵,۴۱۱	۷,۷۳	۲۵۶,۱۷۲	-۰/۱۹۰۳۶	۳,۰۳۸	۱۸,۳۰۰	۱,۵۴۲,۹۷۲	۱,۲۸۶,۸۰۰
برکت بازرسی فنی و کنترل خوردگی تکین کو (حق تقد)	۲۰۰,۰۰۰	۱,۰۰۰	۷۴,۱۹۳,۴۹۳	۳۷,۱۰	۲۱۹,۴۱۲	-۰/۱۶۳۰۵	۲,۹۵۷	۷,۸۱۰	۵۷۹,۴۵۱	۳۶۰,۰۳۹
تولیدی گاز لوله	۲۲۵,۰۰۰	۱,۰۰۰	۹۷,۸۱۵,۲۴۸	۴۳,۴۷	۱۸۱,۴۵۹	-۰/۱۳۴۸۴	۱,۸۵۵	۷,۷۸۹	۷۶۱,۸۸۳	۵۸۰,۴۲۴
دوده صنعتی پارس	۴۷۴,۵۲۲	۱,۰۰۰	۱۰۳,۴۹۸,۳۶۸	۲۱,۸۱	۸۰,۷۶۸	-۰/۰۶۰۰۲	۷۸۰	۱۲,۷۵۷	۱,۳۲۰,۳۲۹	۱,۳۳۹,۵۶۱
صندوق سرمایه گذاری امین یکم فردا (ETF)	۱,۰۰۰,۰۰۰	۱,۰۰۰	۵,۹۱۰,۰۰۰	۰,۵۹	۶۰,۰۷۳	-۰/۰۴۴۶۴	۱۰,۱۶۵	۱۰,۰۱۹	۵۹,۲۱۲	-۸۶۱
صندوق سرمایه گذاری اندیشه ورزان صبا تامین	۱,۰۰۰,۰۰۰	۱,۰۰۰	۴,۵۵۱,۹۴۸	۴,۵۵	۵۷,۳۰۹	-۰/۰۴۳۵۹	۱۲,۵۹۰	۱۳,۹۲۰	۶۳,۳۶۳	۶,۰۵۴
بازرسی فنی و کنترل خوردگی تکین کو	۲۰۰,۰۰۰	۱,۰۰۰	۲۵,۰۱۷,۰۴۵	۱۲,۵۱	۳۱,۸۷۳	-۰/۰۳۳۶۹	۱,۲۷۴	۲۳,۹۹۵	۶۰۰,۲۸۴	۵۶۸,۴۱۱
صنایع لاستیکی سپند	۳۵۰,۰۰۰	۱,۰۰۰	۲۶,۳۸۵,۲۵۰	۷,۵۴	۳۱,۰۷۰	-۰/۰۳۳۰۹	۱,۱۷۸	۱۵,۳۳۳	۴۰۴,۳۰۱	۳۷۳,۳۳۱
بسته بندی پارس	۳۰,۰۰۰	۱,۰۰۰	۴,۳۳۰,۳۹۲	۱۴,۴۰	۲۵,۴۳۹	-۰/۰۱۸۹۰	۵,۸۸۸	۵۰۰	۲,۱۶۰	-۲۳,۳۷۹
بیمه نوین	۱,۵۰۰,۰۰۰	۱,۰۰۰	۱۵,۵۷۱,۴۲۸	۱,۰۴	۱۵,۵۷۱	-۰/۰۱۱۵۷	۱,۰۰۰	۳,۵۰۰	۵۴,۵۰۰	۳۸,۹۲۹
پتروشیمی فن آوران	۹۵۰,۰۰۰	۱,۰۰۰	۳۳۱,۱۲۲	۰,۰۲	۱۰,۶۳۵	-۰/۰۰۷۹۰	۴۶,۰۱۵	۹۳,۱۳۹	۳۱,۵۲۶	۱۰,۸۹۱
سامان گستر اصفهان	۲۲۱,۹۴۱	۱,۰۰۰	۱,۹۰۹,۸۹۱	۰,۸۶	۵۰,۵۱	-۰/۰۰۳۷۵	۲,۶۴۵	۱۰,۳۳۰	۱۹,۵۳۸	۱۴,۴۸۷
بورس کالا ایران	۱,۸۶۰,۰۰۰	۱,۰۰۰	۱۹,۹۹۵,۰۰۰	۱,۰۸	۱۰,۷۵	-۰/۰۰۰۸۰	۵۴	۲۷,۳۶۰	۵۷۰,۶۲۳	۵۴۵,۹۸۸
سرمایه گذاری توسعه ملی	۴,۵۰۰,۰۰۰	۱,۰۰۰	۸۶۲,۵۰۰	۰,۰۲	۹۸۶	-۰/۰۰۰۷۳	۱,۱۴۳	۶,۱۰۱	۵,۲۶۲	۴,۳۷۶
سرمایه گذاری بهمن	۲,۷۵۰,۰۰۰	۱,۰۰۰	۳۴۵,۸۰۳	۰,۰۱	۴۰۰	-۰/۰۰۰۳۰	۱,۱۵۷	۶,۴۵۰	۲,۳۳۰	۱,۸۳۰
پتروشیمی خارک	۶,۰۰۰,۰۰۰	۱,۰۰۰	۶۹,۱۳۸	۰,۰۰	۱۰۷	-۰/۰۰۰۰۸	۱,۵۴۸	۲۴,۹۹۵	۱,۷۲۸	۱,۶۲۱
پتروشیمی فارابی	۲,۶۳۰,۴۶۳	۱,۰۰۰	۹۳,۰۶۶	۰,۰۰	۱۳	-۰/۰۰۰۰۱	۱۴۱	۳,۴۶۸	۳۱۹	۳۰۶
جمع					۱,۳۴۵,۶۹۹				۱۰,۴۸۰,۹۱۱	۹,۱۳۵,۲۱۲

کارگزاری دانا پارس
Danayan Pars Brokerage

بررسی پرتفوی غیر بورسی شرکت:

در جدول پایین پرتفوی غیر بورسی شرکت وپترو مشاهده می گردد . بیشترین تأثیر بر روی این پرتفوی را ۲ شرکت سرمایه گذاری هامون کیش و شیمی بافت دارا می باشند ؛ بهای تمام شده پرتفوی غیر بورسی وپترو مبلغ ۱/۸۹۲/۳۷۴ میلیون ریال است و ارزش روز آن ۱۸/۲۶۶/۵۳۷ میلیون ریال و سود آن بالغ بر ۱۶/۳۷۴/۱۶۳ میلیون ریال می باشد .



صورت وضعیت پرتفوی ۱ ماهه منتهی به ۱۳۹۸/۰۹/۳۰

نام شرکت	سرمایه (میلیون ریال)	ارزش اسمی هر سهم (ریال)	تعداد سهام	درصد مالکیت	بهای تمام شده کل (میلیون ریال)	درصد از بهای تمام شده	بهای تمام شده هر سهم (ریال)	ارزش بازار (میلیون ریال)	ارزش افزوده (میلیون ریال)
سرمایه گذاری هامون کیش	۷۰۰,۰۰۰	۱,۰۰۰	۶۹۹,۲۰۰,۰۰۰	۹۹,۸۹	۶۹,۸۲	۶۹,۸۲	۷,۲۶۷,۹۷۷	۷,۲۶۷,۹۷۷	-۷,۲۶۷,۹۷۷
شیمیایی فرآورد قشم	۲۰۰,۰۰۰	۱,۰۰۰	۱۹۹,۹۹۹,۹۹۹	۲۴,۰۷	۱۹۸,۰۳۳	۲۶,۸۰	۱۹۹,۰۴۱	۱۹۹,۰۴۱	-۱۱۸,۹۹۲
پتروشیمی البانس	۴۷,۷۲۵,۰۰۰	۱,۰۰۰,۰۰۰	۴۷,۷۲۵,۰۰۰	۲,۰۰	۲۰,۵۷۲۲	۲-۱۵۷	۲۰,۵۷۲۲	۲۰,۵۷۲۲	-
تولیدی لوله های دوجداره قدر	۱۰۰,۰۰۰	۱,۰۰۰	۹۹,۹۹۹,۹۹۹	۴۵,۰۰	۱۹۹,۶۵۰	۱۹,۶۷	۹۹,۶۵۰	۹۹,۶۵۰	۴۹۹,۵۹۰
پتروشیمی کارون	۹,۲۰۰,۰۰۰	۱,۰۰۰	۹,۱۹۹,۹۹۹,۹۹۹	۰,۰۲	۱۷۲,۵۰۰	۱۷۲,۵۰	۱۷۲,۵۰۰	۱۷۲,۵۰۰	-
شیمی بافت	۲۲,۰۰۰	۱,۰۰۰	۲۱,۹۹۹,۹۹۹	۶۵,۲۹	۱۵۴,۶۲۴	۱۵۴,۶۲	۸,۲۷۹,۹۷۳	۸,۲۷۹,۹۷۳	۸,۱۲۵,۳۴۹
صنایع کیمیای غرب کستر	۷۰,۰۰۰	۱,۰۰۰	۶۹,۹۹۹,۹۹۹	۹۹,۹۹	۷۳,۵۹۴	۷۳,۶۰	۷۳,۵۹۴	۷۳,۵۹۴	-
مهندسی و نصب فیبرموکو پارس	۱۱۰,۰۰۰	۱,۰۰۰	۱۰۹,۹۹۹,۹۹۹	۵۹,۱۵	۶۵,۰۶۹	۶۵,۰۷	۴۹۹,۶۹۷	۴۹۹,۶۹۷	۴۴,۶۲۸
سلسله آب حیات کرمان	۵۰,۰۰۰	۱,۰۰۰	۴۹,۹۹۹,۹۹۹	۳۰,۰۰	۳۰,۸۴۰	۳۰,۸۴	۷۵,۴۸۰	۷۵,۴۸۰	۴۴,۶۶۰
پتروشیمی هرمز	۱,۰۰۰,۰۰۰	۱,۰۰۰	۹۹۹,۹۹۹,۹۹۹	۱,۰۰	۱۰,۰۰۰	۱۰,۰۰	۱۰,۰۰۰	۱۰,۰۰۰	-
احداث و خودکافی صنایع شاخص	۱۰,۰۰۰	۱,۰۰۰	۹,۹۹۹,۹۹۹	۹,۰۰	۹,۰۰۰	-۹,۰۰	۹,۰۰۰	۹,۰۰۰	-
پتروشیمی هنگام	۶۰۰,۰۰۰	۱,۰۰۰	۵۹۹,۹۹۹,۹۹۹	۰,۰۶	۳,۳۷۴,۴۹۵	۰,۳۴	۳,۳۷۴	۳,۳۷۴	-
بازرسی فنی مستقل آتی	۱۲۲,۵۰۰	۱,۰۰۰	۱۲۱,۵۰۰,۰۰۰	-۹,۳۲	۱,۱۴۳	-۱,۱۱	۹,۹۹۷	۱,۱۴۳	-
تولیدی پلیکا	۱,۰۰۰	۱,۰۰۰	۹۹۹,۹۹۹	۹۳,۶۶	۹۳۷	-۹,۰۰	۹۳۷	۹۳۷	-
شرکت پتروشیمی اِگ (سهایی خاص)	۳۰۰,۰۰۰	۱,۰۰۰	۲۹۹,۹۹۹,۹۹۹	-۰,۰۰	۸۰۰	-۰,۰۰	۴۴,۴۴۴,۴۴۴	۸۰۰	-
صنایع کربنات کلسیم آهوان	۳۰۰,۰۰۰	۱,۰۰۰	۲۹۹,۹۹۹,۹۹۹	۱۵,۰۰	۴۵۰	-۱۰,۰۰	۴۵۰	۴۵۰	-
توسعه صنعت سرمایه گذاری ایران	۱,۲۴۰	۱,۰۰۰	۱,۲۳۹,۹۹۹,۹۹۹	۱۲,۹۰	۱۶۰	-۱۰,۰۰	۱۶۰	۱۶۰	-
سرمایه گذاری اتحاد	۱,۵۰۰	۱,۰۰۰	۴۹۹,۹۹۹,۹۹۹	۱,۰۰	۱۳۸	-۱۰,۰۰	۹,۲۰۰	۱۳۸	-
کیمیا ورزان مهر غرب	۱۰۰	۱,۰۰۰,۰۰۰	۹۹,۹۹۹,۹۹۹	۹۶,۰۰	۹۶	-۱۰,۰۰	۹۶	۹۶	-
توسعه امور عمرانی و سرمایه گذاری بوشهر	۳۵,۲۰۵	۱,۰۰۰	۳۵,۲۰۵,۰۰۰	-۰,۱۵	۴۴	-۰,۰۰	۸۴۲	۴۴	-
جمع			۱,۸۹۲,۳۷۴		۱۶,۲۵۳,۱۹۳		۱۸,۱۴۵,۵۶۷	۱۶,۲۵۳,۱۹۳	

محاسبه NAV شرکت سرمایه گذاری صنایع پتروشیمی :

NAV	
۹,۱۳۵,۲۱۲	اضافه ارزش پرتفوی بورسی
۱۶,۲۵۳,۱۹۳	اضافه ارزش پرتفوی غیر بورسی
۳,۲۱۷,۸۰۷	حقوق صاحبان سهام (صورت مالی به تاریخ ۱۳۹۸/۰۲/۳۱)
۹۰۵,۰۸۰	سود دریافتی از شرکت های زیر مجموعه
۰	سود پرداختی (سود مصوب مجمع به تاریخ ۱۳۹۸/۰۲/۳۱)
۴۸۷,۶۸۴	ذخیره کاهش ارزش سرمایه گذاری ها
۱,۸۲۰,۰۰۰,۰۰۰	تعداد سهام شرکت
۲۹,۰۲۳,۶۰۷	خالص ارزش دارایی ها
۱۵,۹۴۷	هر سهم NAV
۹,۶۹۶	قیمت سهم به تاریخ (۱۳۹۸/۱۱/۰۲)
۶۱%	درصد از NAV (P/NAV)
۱۲,۷۵۸	قیمت سهم در ۸۰٪ NAV

نتیجه گیری :

درصد P.NAV سهام شرکت ۶۱٪ است که با توجه به استاندارد ها همچنان ارزش سرمایه گذاری دارد و از طرف دیگر احتمال رشد بیشتر NAV با توجه به شرایط بازار وجود دارد و نیز اخباری مبنی بر عرضه سهام شرکت زیر مجموعه و پترو در بازار سهام وجود دارد که این موضوع برای شرکت سود اوری بیشتری به همراه دارد و NAV شرکت را نیز شفاف تر می کند .